

# 純正部品表

## PARTS LIST

### 三菱メイキエンジン

#### TL26PVD-714

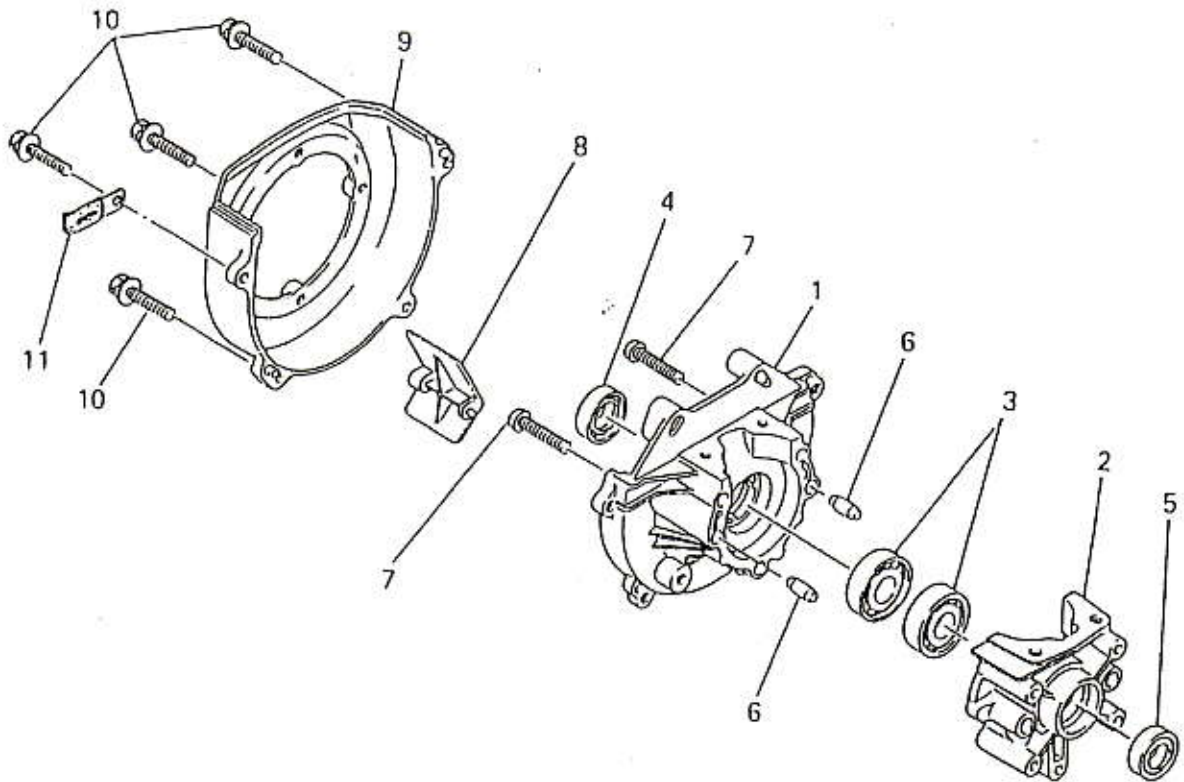
本資料はTL26PVD-070との相違頁のみ抜粋挿入してあります。  
他構成部品（頁）については、TL26PVD-070（1994年4月発行）のパーツリスト  
を御参照下さい。

1994年5月



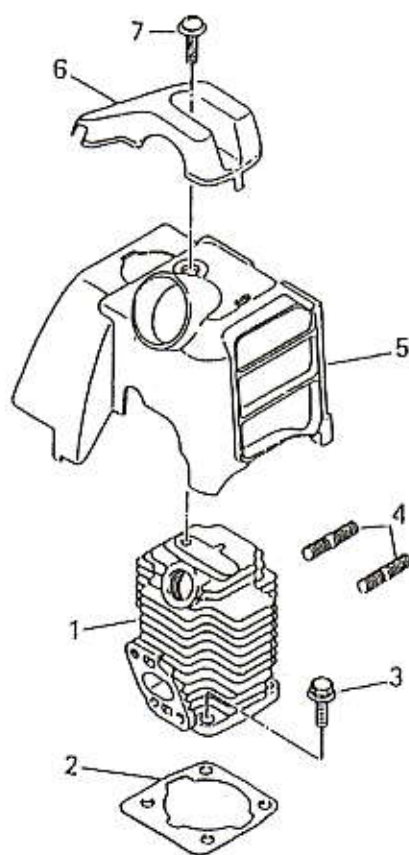
三菱重工業株式会社

77-77-S LXF4  
**I CRANKCASE SYSTEM**



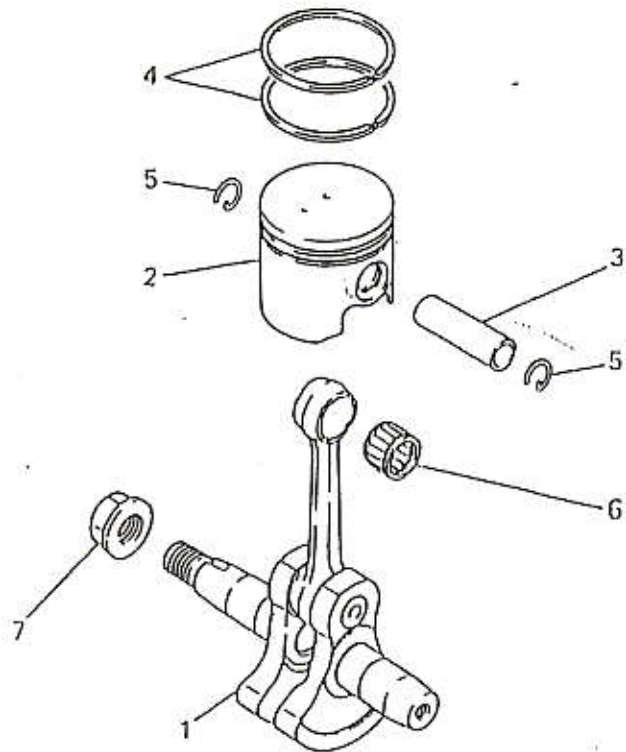
見出番号 No.	部品番号 Parts No.	部品名 Parts Name	個数 No. Req'd	備考 Remarks
1	KB12008AA	ドライブケース CASE, DRIVE	1	
2	KB12012AA	スターケース CASE, STARTER	1	
3	S110X60X010	ボールベアリング BEARING, BALL	2	#6001
4	FR64230	オイルシール OIL SEAL	1	
5	KW21005AA	オイルシール OIL SEAL	1	
6	KU40003AA	タウエピン PIN, DOWEL	2	
7	H051D05X025	スクリュー SCREW, PAN-CRS	3	
8	KH90019AA	ノーズ NOSE	1	
9	KH30017AA	ファンケース CASE, FAN	1	
10	FR64569E	ボルト BOLT & WASHER	4	
11	KU60001AA	クランプ CLAMP	1	

シリンダ トップカバー システム  
**2 CYLINDER . TOP COVER SYSTEM**



見出し番号 No.	部品番号 Parts No.	部品名称 Parts Name	数量 No. Req'd	備考 Remarks
1	KC12006AA	シリンダ CYLINDER	1	
2	KW32010AA	シリンダ カスタケット GASKET, CYLINDER	1	
3	FR64569B	ボルト BOLT & WASHER	4	
4	B151B05X050	スタッドボルト BOLT, STUD	2	
5	KH40030BA	トップカバー COVER, TOP	1	
6	KH70008AA	プラスチックガード GUARD, PLUG	1	
7	H071D05X020K	スクリュー SCREW & WASHER	1	

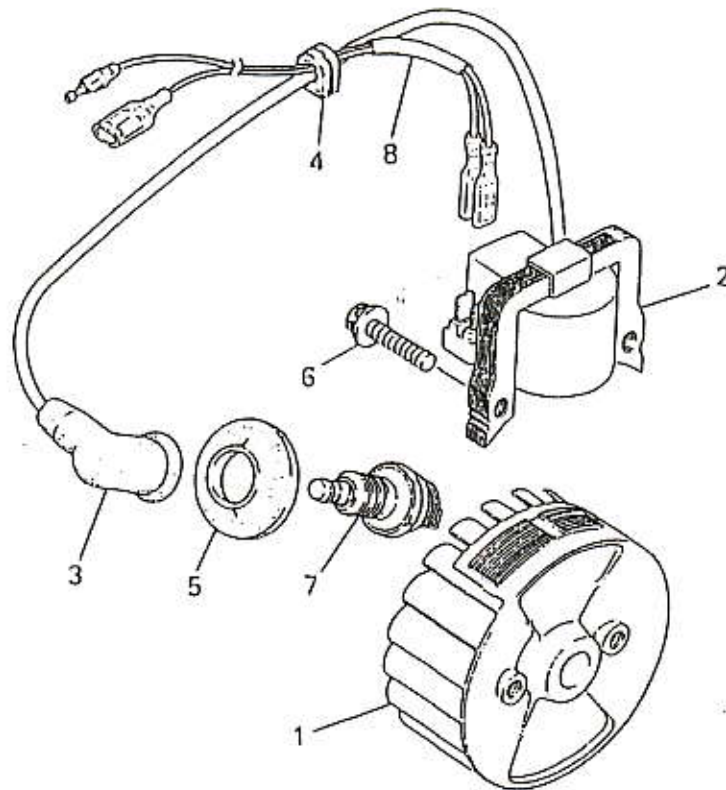
クランクシャフト ピストン システム  
**3 CRANKSHAFT & PISTON SYSTEM**



整備基準  
 100台当り  
 個数

見出番号 No.	部品番号 Parts No.	部品名称 Parts Name	個数 No. Req'd	備考 Remarks
1	KD01018AA	クランクシャフトアセンブリ CRANKSHAFT ASSY	1	
2	KP01026AA	ピストンセット PISTON SET	1	INCL. NO. 3
3	KP51006AA	ピストンピン PIN, PISTON	1	
4	KP23002AA	トップリング RING, TOP	2	
5	FR64817	ピストンピンクリップ CLIP, PISTON PIN	2	
6	FR64857	ニードルベアリング BEARING, NEEDLE	1	
7	ZZ7002BC	コニカルスプリングナット NUT, CONICAL SPG	1	

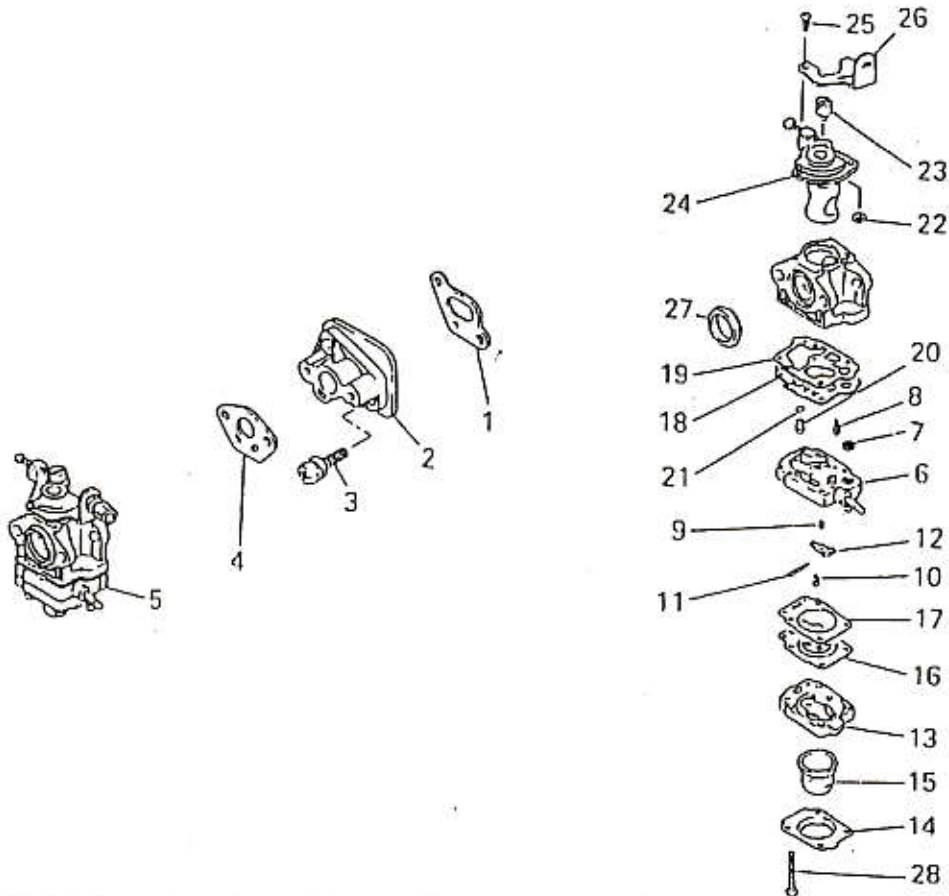
フライホイール マグネト システム  
**4 FLYWHEEL MAGNETO SYSTEM**



見出番号 No.	部品番号 Parts No.	部品名称 Parts Name	数量 No. Req'd	備考 Remarks
1	KE11012AA	ロータ ROTOR	1	
2	KE04023AA	イグニッションコイル COIL, IGNITION	1	
3	FR64961	プラグキャップ CAP, PLUG	1	
4	KE90001BA	クローメット GROMMET	1	
5	FR66751	プラグキャップ CAP, PLUG	1	
6	FR64569A	ボルト BOLT & WASHER	2	
7	FR53722	スパークプラグ PLUG, SPARK	1	NGK BM6A
8	KE90106AA	リードワイヤ WIRE, LEAD	1	

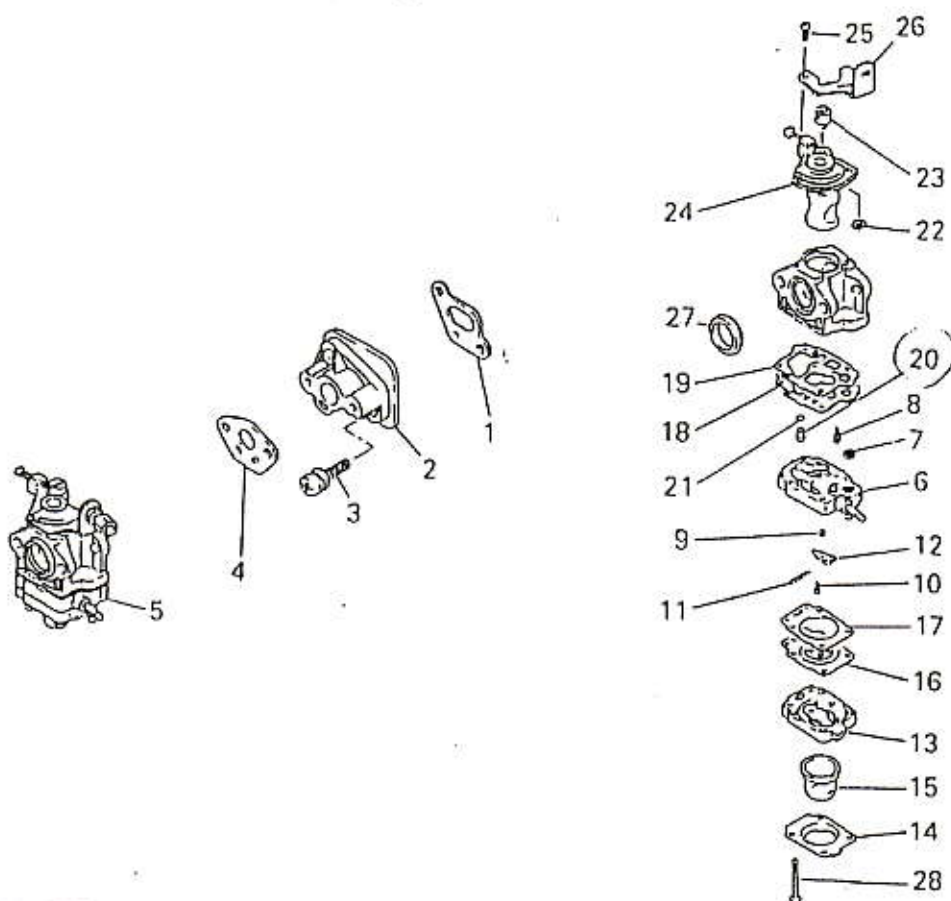


キヤブレタ- システム  
**5 CARBURETOR SYSTEM**



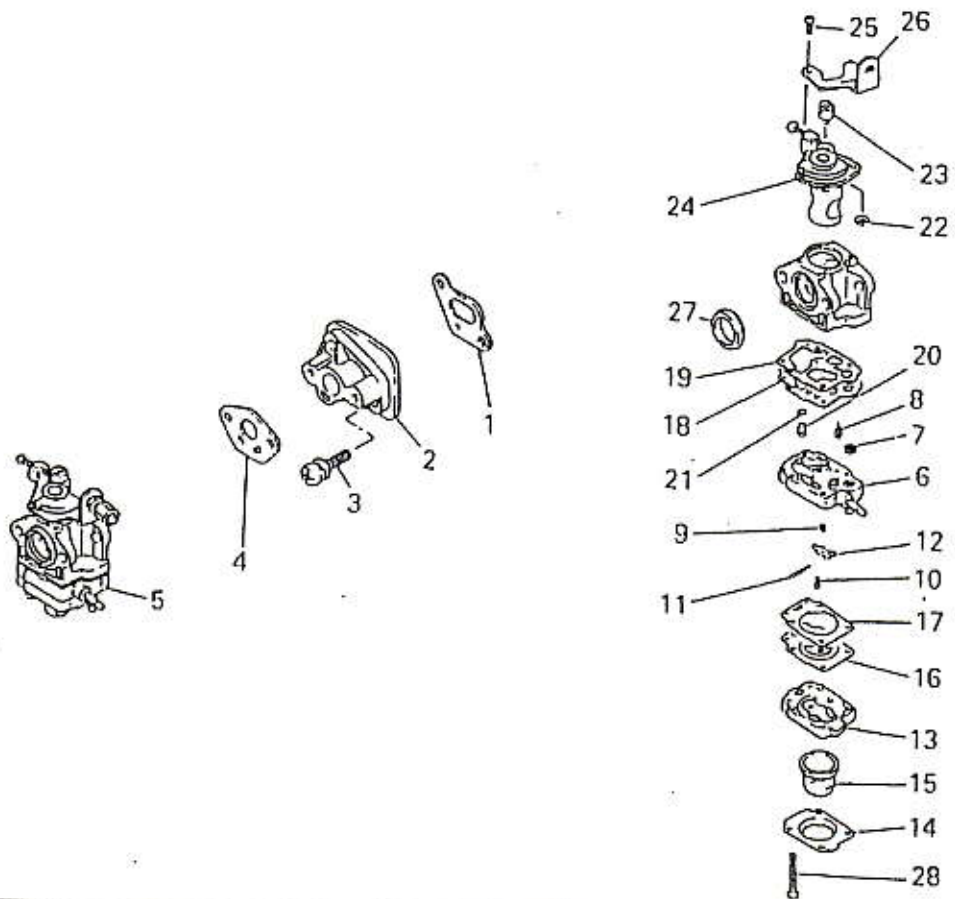
見出番号 No.	部品番号 Parts No.	部品名称 Parts Name	数量 No. Req'd	備考 Remarks
1	KW34042AA	インシュレータ カスタット GASKET, INSULATOR	1	
2	KK31018AA	インシュレータ INSULATOR	1	
3	FR64960A	スクリュ SCREW&WASHER	2	
4	KW39050AA	キヤブレタ カスタット GASKET, CARBURETOR	1	
5	KK22016AA	キヤブレタ(D) CARBURETOR(D)	1	INCL. NO. 6-28
6	KK22016AA002	ホンプホメダイ BODY, PUMP	1	INCL. NO. 7-12
7	KK21009AA002	スクリーン SCREEN	1	
8	KK22007AA003	ニートバルブ VALVE, NEEDLE	1	
9	KK23002AA005	スプリング SPRING	1	
10	KK22007AA005	スクリュ SCREW	1	
11	FR66652XX027	ピン PIN	1	
12	FR66652XX029	レバー LEVER	1	

キヤブレッタシステム  
**5 CARBURETOR SYSTEM**



見山番号 No.	部品番号 Parts No.	部品名称 Parts Name	数量 No. Req'd	備考 Remarks
13	KK22007AA006	キヤブレッタ BODY	1	
14	KK22007AA007	カバー COVER	1	
15	KK21017AA013	プライマーホックポンプアッセンブリ PRIMER PUMP ASSY	1	
16	FR66652XX013	ダイヤフラム DIAPHRAGM	1	
17	KK22007AA012	ガスケット GASKET	1	
18	KK21017AA005	ダイヤフラム DIAPHRAGM	1	
19	KK21017AA004	ガスケット GASKET	1	
20	KK22006AA003	メインジェット JET, MAIN	1	
21	KK21017AA002	オーリング O-RING	1	
22	FR66652XX032	クリップ CLIP	1	
23	KK21024AA022	ワイヤホルダ HOLDER, WIRE	1	
24	KK22008CA012	スロットルバルブ VALVE, THROTTLE	1	

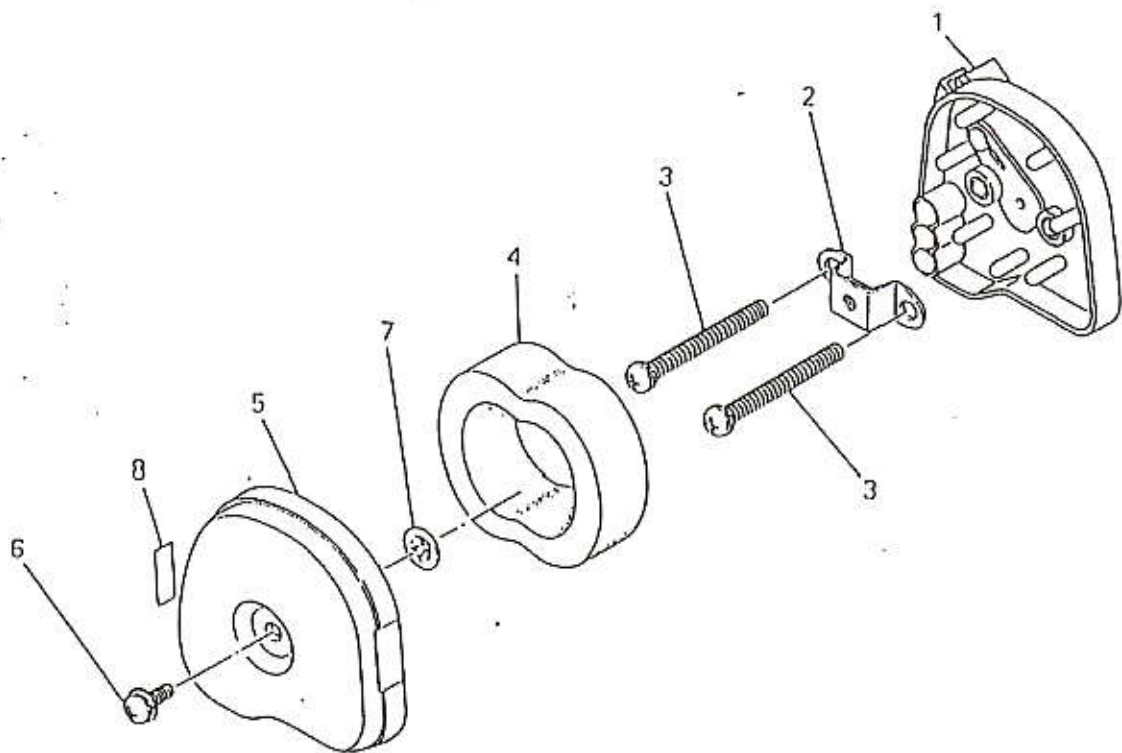
キョウゴ-システム  
**5 CARBURETOR SYSTEM**



見出番号 No.	部品番号 Parts No.	部品名称 Parts Name	数量 No. Req'd	備考 Remarks
25	KK21017AA021	スクリュー SCREW	2	
26	KK21024AA021	ブラケット BRACKET	1	
27	KK21024AA014	パッキン PACKING	1	
28	KK22007AA019	スクリュー SCREW	4	



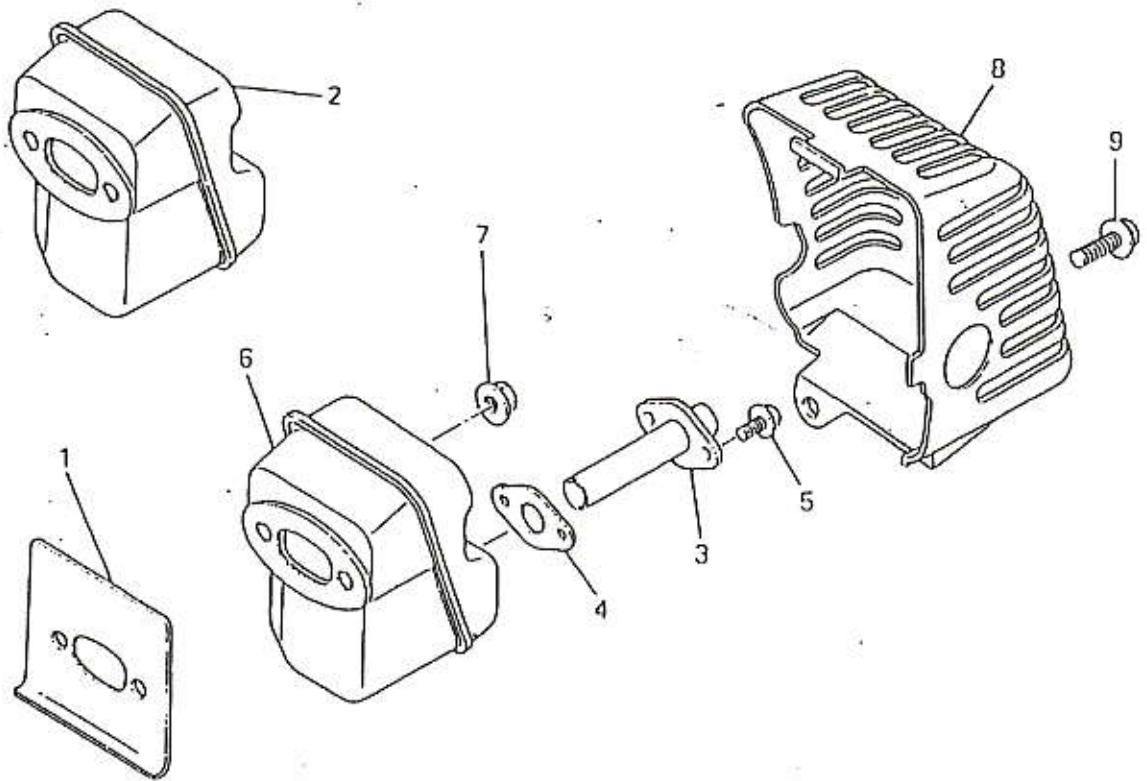
エア クリーナ レジスタ  
**6 AIR CLEANER SYSTEM**



整備基準  
 100台当り  
 個数

見出番号 No.	部品番号 Parts No.	部品名称 Parts Name	数量 No. Req'd	備考 Remarks
1	KA01058AA	クリーナケース CASE, CLEANER	1	
2	KA90064AA	ブラケット BRACKET	1	
3	H081D05X050	スクリュー SCREW&WASHER	2	
4	KA40045AA	クリーンエレメント ELEMENT, CLEANER	1	
5	KA20032AA	クリーンカバー COVER, CLEANER	1	
6	H071D05X012K	スクリュー SCREW&WASHER	1	
7	N611K05	ナット NUT	1	
8	FR67555	ネーム LABEL, NAME	1	

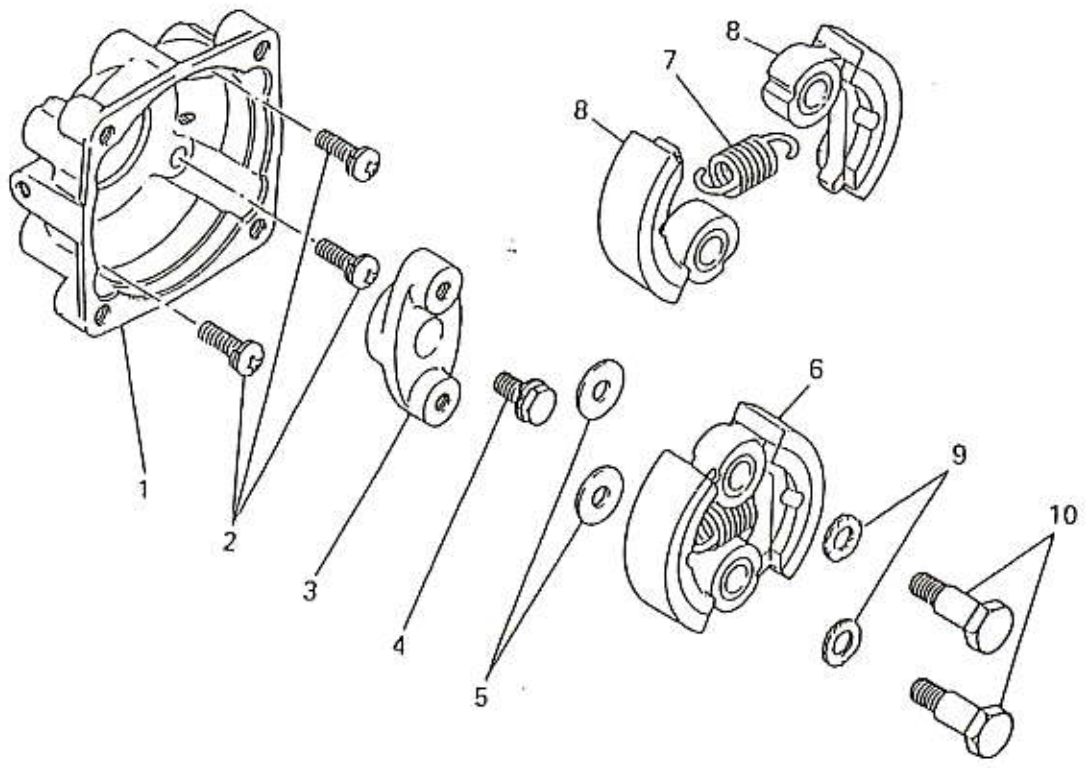
マフラーシステム  
7 MUFFLER SYSTEM



整備基準率  
100台当り  
個数

見出番号 No.	部品番号 Parts No.	部品名称 Parts Name	個数 No. Req'd	備考 Remarks
1	KH70027AA	マフラー カスタケット GASKET, MUFFLER	1	
2	KH01033AA	マフラー总成 MUFFLER ASSY	1	INCL. NO. 3-6
3	KH50025AA	テールパイプ PIPE, TAIL	1	
4	KH70022AA	マフラー カスタケット GASKET, MUFFLER	1	
5	KH01033AA004	スクリュー SCREW & WASHER	2	
6	KH01039AA	マフラー MUFFLER	1	
7	FR67566	ナット・フランジ NUT, FLANGE	2	
8	KH21003AA	マフラーカバー COVER, MUFFLER	1	
9	KU12018BA	スクリュー SCREW & WASHER	1	

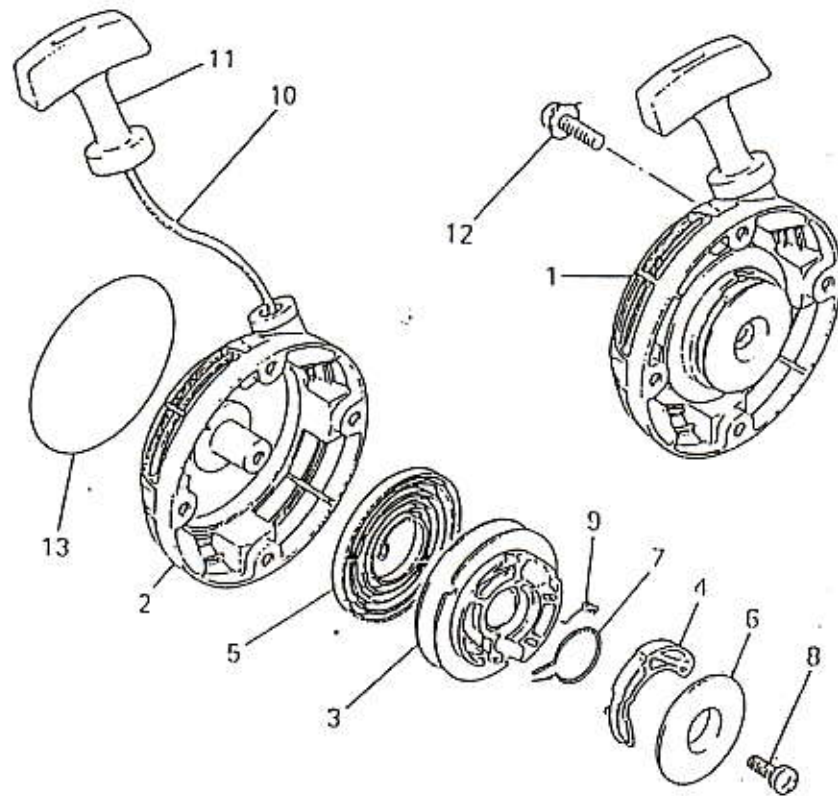
クラッチ システム  
**B CLUTCH SYSTEM**



見出番号 No.	部品番号 Parts No.	部品名称 Parts Name	個数 No. Req'd	備考 Remarks
1	FR67832	クラッチケース CASE, CLUTCH	1	
2	H081D05X012	スクリュー SCREW & WASHER	4	
3	FR67833A	クラッチホルダー HOLDER, CLUTCH	1	
4	FR66797	ボルト BOLT & WASHER	1	
5	FR67347A	ワッシャー WASHER	2	
6	KT01002BA	クラッチ CLUTCH	1	INCL. NO. 7, 8
7	FR64233A	クラッチスプリング SPRING, CLUTCH	1	
8	KT12004BA	クラッチシュー SHOE, CLUTCH	2	
9	KU36001DA	ワッシャー WASHER	2	
10	KT14003AA	クラッチボルト BOLT, CLUTCH	2	



リコイル スタート システム  
**9 RECOIL STARTER SYSTEM**

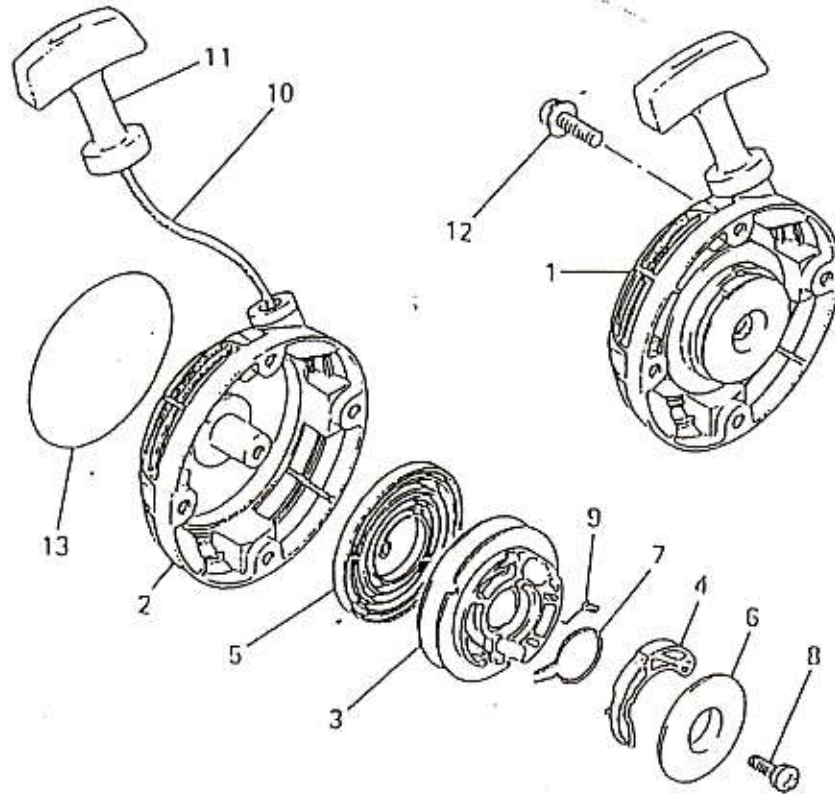


整備基準  
 100台当り  
 個数

見出番号 No.	部品番号 Parts No.	部品名称 Parts Name	数量 No. Req'd	備考 Remarks
1	KS20062AA	リコイルスタート RECOIL STARTER	1	INCL.NO.2-11
2	KS20062AA001	スタートケース CASE, STARTER	1	
3	KS20062AA002	リール REEL	1	
4	FR66778XX003	ラチェット RATCHET	1	
5	KS20062AA004	スパイラルリンク SPRING, SPIRAL	1	
6	FR64953XX012	摩擦プレート PLATE, FRICTION	1	
7	FR64824XX006	摩擦リンク SPRING, FRICTION	1	
8	KS20001AA104	スクリュー SCREW	1	
9	FR64824XX010	リターンリンク SPRING, RETURN	1	
10	FR64824XX007	スタートロープ ROPE, STARTER	1	
11	FR66881XX011	スタートノブ KNOB, STARTER	1	
12	KU12017AA	スクリュー SCREW&WASHER	4	



リコイル スタートシステム  
**9 RECOIL STARTER SYSTEM**

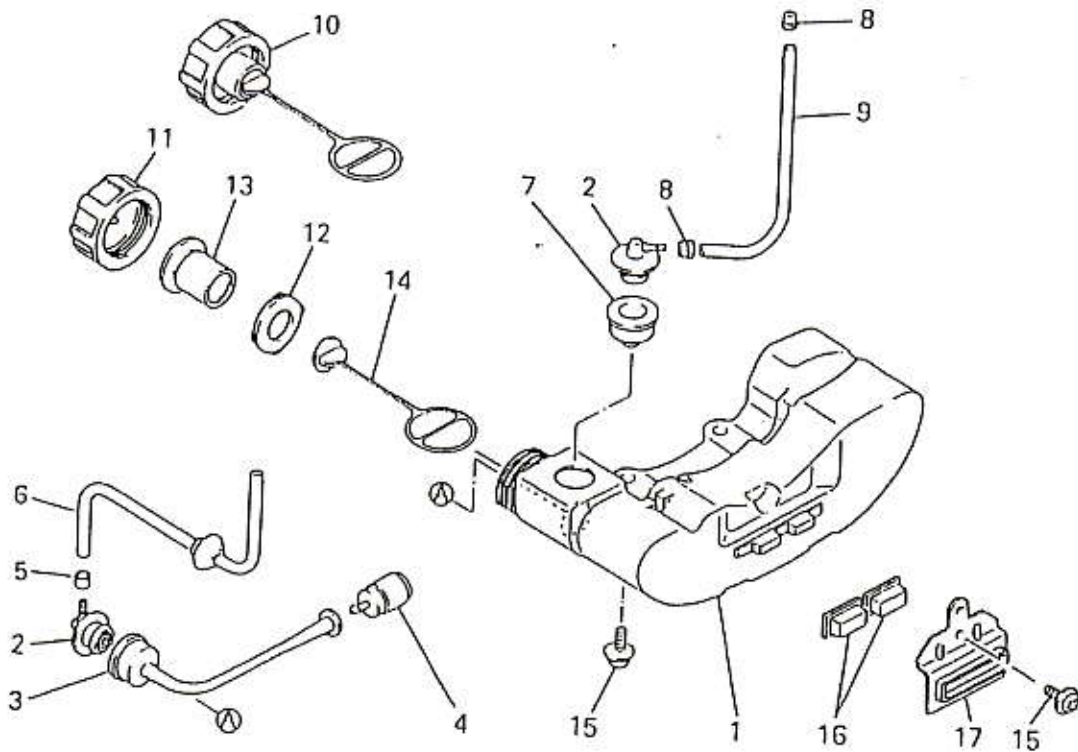


整備基準率  
 100台当り  
 個数

見出番号 No.	部品番号 Parts No.	部品名称 Parts Name	数量 No. Req'd	備考 Remarks
-------------	-------------------	--------------------	-----------------	---------------

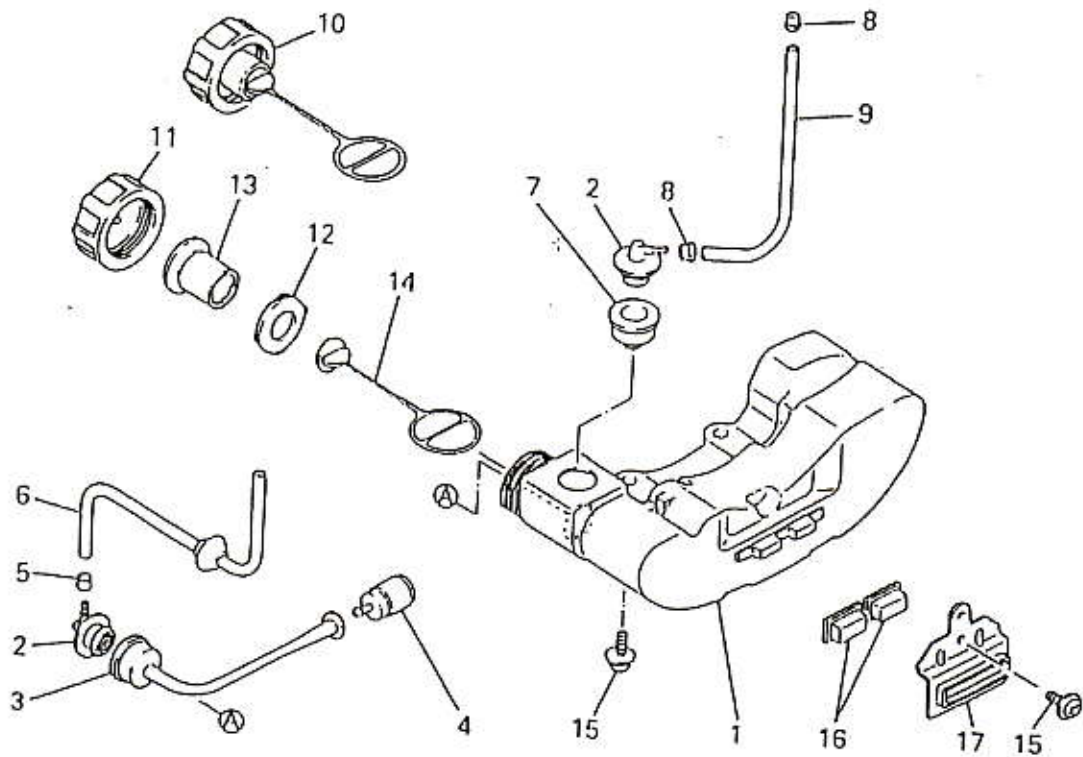
13	KW52107AA	ネーミング LABEL, NAME	1	
----	-----------	----------------------	---	--

燃油系统  
IO FUEL TANK SYSTEM



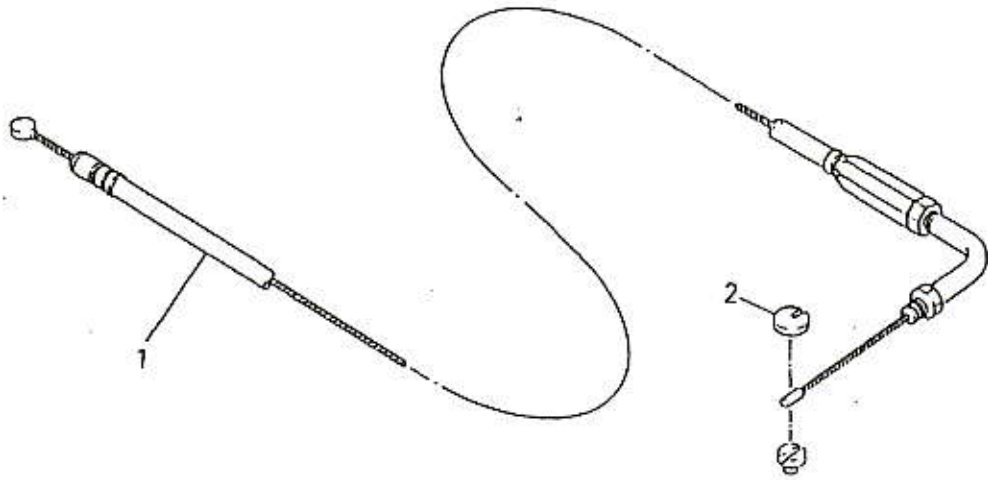
見出番号 No.	部品番号 Parts No.	部品名称 Parts Name	例数 No. Req'd	備考 Remarks
1	KF01063BA	燃油箱アセンブリ FUEL TANK ASSY	1	INCL.NO.2-14
2	FR66754	ジョイント JOINT	2	
3	KF70001CA	リクシヨクホース HOSE, SUCTION	1	
4	KF40004AA	燃油フィルタ FILTER, FUEL	1	
5	KF01063AA006	ブッシュ BUSH	1	
6	FR67142XX004	燃油ホース HOSE, FUEL	1	
7	KF90104AA	プラグ PLUG	1	
8	FR64572	クリップ CLIP	2	
9	FR64255	燃油チューブ TUBE, FUEL	1	
10	KF05013BA	タンクキャップ アセンブリ TANK CAP ASSY	1	INCL.NO.11-14
11	KF21011AA	燃油タンクキャップ CAP, FUEL TANK	1	
12	KF90049AA	パッキング PACKING	1	

72110 7-7 1274  
**10 FUEL TANK SYSTEM**



見出番号 No.	部品番号 Parts No.	部品名称 Parts Name	数量 No. Req'd	備考 Remarks
13	KF09011AA	フューエルバルブ VALVE, BREATHER	1	
14	KF90062AB	ホルダ HOLDER	1	
15	H071D05X016K	スクリュー SCREW & WASHER	3	
16	KF80002AA	パッド PAD	2	
17	KF50016AA	タンクブラケット BRACKET, TANK	1	

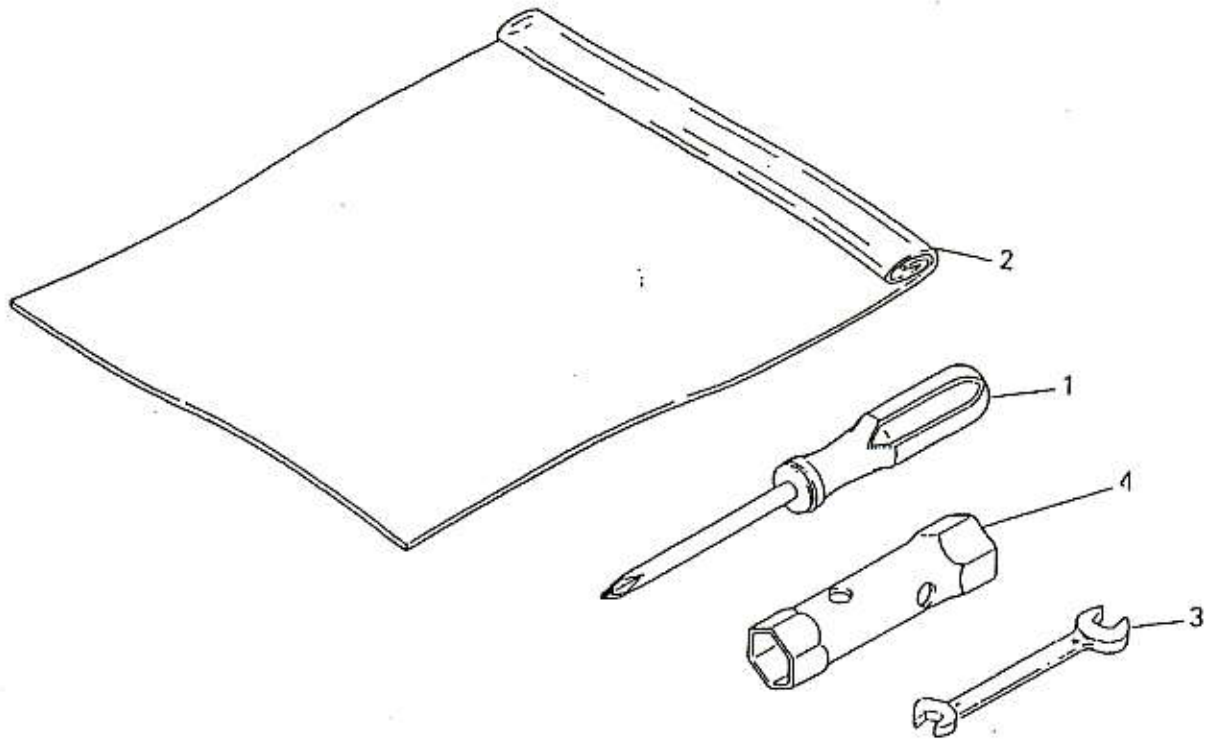
コントロール システム  
**II CONTROL SYSTEM**



見出番号 No.	部品番号 Parts No.	部品名称 Parts Name	数量 No. Req'd	備考 Remarks
1	KR21018BA	スロットルワイヤ WIRE, THROTTLE	1	
2	KU70010AA	クリップ CLIP	1	



7-18 セット  
**12 TOOL SET**



見出番号 No.	部品番号 Parts No.	部品名称 Parts Name	数量 No. Req'd	備考 Remarks
1	KN13001AA	スクリットライハ DRIVER, SCREW	1	
2	FA21533D	ツルハツク BAG, TOOL	1	
3	FR42298	スパナ SPANNER	1	
4	FR42296	ソケットレンチ WRENCH, SOCKET	1	